

# atlantic

On est bien chez vous.

# ALFEA M

POUR ÊTRE BIEN AU CHAUD,  
**MÊME QUAND IL FAIT BIEN FROID**

TEMPÉRATURE DE DÉPART  
JUSQU'À  
**75°**



La pompe à chaleur air/eau  
monobloc haute température qui assure  
un confort maximum pour un impact  
environnemental minimum



- MARQUE FRANÇAISE
- RECOMMANDÉE PAR LES PROFESSIONNELS
- SOLUTIONS CONNECTÉES

# Faites connaissance avec **Alfea M**



## À PARTAGER AVEC VOS CLIENTS

### + De confort et de performance

- **Garantie Confort Atlantic** : un départ d'eau **jusqu'à 75°C** pour répondre à tous les projets de rénovation, partout en France
- **Système Smart Protect** : pour une plus grande robustesse et un échangeur protégé qui dure dans le temps
- **Jusqu'à 60% d'économies d'énergie** en remplacement d'une ancienne chaudière<sup>(5)</sup>

### + Durable

- **Fluide naturel R290** : 700 fois moins polluant que le R410A

### + D'intégration

- Très silencieuse **à partir de 30dB(A)**
- **Ventilateur invisible** et nouveau design élégant de l'unité extérieure
- Unité extérieure traitée pour offrir une **résistance exceptionnelle à la corrosion**

### + De robustesse

- Unité extérieure traitée pour offrir une **résistance exceptionnelle à la corrosion : évaporateur, grille, tôle et visserie** traités pour résister aux agressions extérieures
- Testée en chambre climatique dans notre centre technologique dédié à la pompe à chaleur

## Qu'est-ce qu'une pompe à chaleur Alfea M ?

C'est un générateur de chauffage pour votre habitation composé d'une unité intérieure située à l'intérieur de votre logement raccordée à une unité extérieure.

C'est la première gamme de pompes à chaleur Atlantic à proposer un départ d'eau jusqu'à 75°C. Alfea M répond ainsi à tous les types de logements, sous tous les climats, et à tous les types d'émetteurs, y compris les radiateurs en fonte.

## La gamme Atlantic la plus large

De nombreux modèles, de 3 à 12 kW (à -7°C/55°C), en chauffage seul, compact et duo, et en **monophasé et triphasé**.

## Garanties

- 2 ans pièces
- +1 an pièces et main d'œuvre sous conditions<sup>(6)</sup>
- 5 ans corps de chauffe, compresseur, échangeur<sup>(7)</sup>



## Extension de garantie jusqu'à 10 ans pièces Pompes à chaleur<sup>(4)</sup> :

- Toutes pièces de rechange.
- Hors main d'œuvre et déplacements.
- Hors fluide et accessoires.

(1) Unités intérieures uniquement. (2) Selon la législation en vigueur. Peut-être sujet à modifications. (3) Avec accessoires selon solution choisie. (4) Offre réservée aux professionnels agréés Atlantic sous réserve d'une mise en service dans les 12 mois à compter de la date de facturation du matériel par Atlantic. (5) Pourcentage d'économie d'énergie annuelle sur la facture d'électricité pour le chauffage, estimé via 100 études issues de l'outil d'aide au dimensionnement Proji-PAC en 2023 - 2024, sur la base d'un remplacement d'une chaudière fioul par une pompe à chaleur ainsi qu'un tarif en heure pleine de l'électricité à 0,252€/kWh et du fioul à 0,1301€/L. (6) Bénéficiez d'une extension qui porte la garantie à 3 ans pièces et 1 an main d'œuvre, si la mise en service est effectuée par un SAV agréé ou par le service d'interventions techniques constructeur Atlantic (SITC) dans les 6 mois maximum à compter de la date de facturation du matériel par Atlantic. (7) La garantie pièces est applicable uniquement si un entretien annuel est réalisé depuis la mise en service auprès d'un installateur professionnel agréé ou qualifié.

# Conçues pour **simplifier**. Pensées pour **performer**.

Certifiée  
bien  
conçue

Nos pompes à chaleur Air/Eau allient installation rapide, entretien facile et confort au quotidien – sans compromis sur la fiabilité, la robustesse et le silence.



## UNITÉ INTÉRIEURE

### + de simplicité

- Une interface intuitive avec affichage en texte et couleurs. Une **mise en service** rapide et guidée avec **Easy Start**.
- Conçue pour simplifier la vie des installateurs : **100% des composants accessibles par l'avant**, et une organisation optimisée pour faciliter la mise en service et l'entretien

### + d'économies

- Jusqu'à **1 000 € d'économies sur le devis et 4 h de temps gagné** à l'installation grâce au système **Smart Protect**.
- Volume tampon déjà intégré, pas besoin de ballon tampon dans la plupart des cas.

### + de connectivité

- Compatible **Cozypro** pour une gestion à distance.
- Régulation sans sonde extérieure grâce à **Smart Adapt**.

## UNITÉ EXTÉRIEURE

### + de discrétion

- Un **ventilateur invisible** pour une intégration élégante et discrète.
- Très silencieuse : à partir de 30 dB(A) à 5 m, aussi silencieuse qu'un chuchotement !
- Évaporateur étendu et optimisé au R290 pour un meilleur rendement

### + de robustesse

- **Testée en chambre climatique par des températures extrêmes** (-20°C / +50°C) dans notre centre technologique dédié à la pompe à chaleur, dans le nord de la France.
- Conçue pour offrir une **résistance optimale à la corrosion** grâce à l'évaporateur traité Bluefin®, aux tôles Magnelis® et à une grille en thermoplastique ASA, particulièrement résistante aux UV.



### + facile à installer

Pas besoin de certification à la manipulation des fluides pour être installée !

# Gammes **Alfea M et Alfea M Duo**

Pompes à chaleur Air/Eau monobloc – Haute température –  
Chauffage seul ou Chauffage et ECS intégrée

## CARACTÉRISTIQUES TECHNIQUES & PERFORMANCES

DÉSIGNATION		UNITÉ	ALFEA M/ALFEA M DUO									
			3	4	6	6 TRI	8	8 TRI	10	10 TRI	12	12 TRI
Référence	Chauffage seul		527 285	527 286	527 287	527 308	527 288	527 309	527 289	527 310	527 290	527 311
	Duo		527 277	527 278	527 279	527 303	527 280	527 304	527 281	527 305	527 282	527 306
Réfrigérant			R290	R290	R290	R290	R290	R290	R290	R290	R290	R290
<b>CARACTÉRISTIQUES ET PERFORMANCES CHAUFFAGE</b>												
Classe énergétique - chauffage (35°C/55°C) <sup>1)</sup>		-	A+++/A++	A+++/A++	A+++/A++	A+++/A++	A+++/A++	A+++/A++	A+++/A++	A+++/A++	A+++/A++	A+++/A++
Efficacité énergétique saisonnière - chauffage (35°C / 55°C) sans sonde extérieure		%	187 / 140	187 / 140	195 / 142	195 / 142	201 / 147	201 / 147	198/143	198/143	199/146	199/146
Efficacité énergétique saisonnière - chauffage (35°C / 55°C) avec sonde extérieure		%	189 / 142	189 / 142	197 / 144	197 / 144	203 / 149	203 / 149	200/145	200/145	201/148	201/148
SCOP (35°/55°C)			4,75/3,58	4,75/3,58	4,96 / 3,61	4,96 / 3,61	5,10 / 3,74	5,10 / 3,74	5,02 / 3,65	5,02 / 3,65	5,04 / 3,72	5,04 / 3,72
Puissance acoustique (intérieur / extérieur)		dB(A)	36/52	36/52	35/55	35/55	35/55	35/55	35/59	35/59	35/59	35/59
<b>CARACTÉRISTIQUES GÉNÉRALES</b>												
Température de départ maximum sans appoint		°C	75	75	75	75	75	75	75	75	75	75
Puissance calorifique à 0°C/+75°C		kW	3,61	4,80	7,43	7,43	8,53	8,53	9,51	9,51	11,29	11,29
COP 0°C / +75°C			1,85	1,84	1,73	1,73	1,74	1,74	1,48	1,48	1,5	1,5
Puissance calorifique +7°C / +35°C		kW	5,04	5,9	8,08	8,08	11,13	11,13	14,12	14,12	16,16	16,16
COP +7°C / +35°C nominal			5,41	5,17	5,05	5,05	4,64	4,64	4,83	4,83	4,56	4,56
Puissance calorifique -7°C / +35°C		kW	4,26	5,32	6,37	6,37	8,41	8,41	9,97	9,97	11,29	11,29
COP -7°C / +35°C nominal			3,45	3,23	3,26	3,26	3,2	3,2	3,1	3,1	2,94	2,94
Puissance calorifique -7°C / +55°C		kW	3,7	4,4	6,05	6,05	8,06	8,06	10,05	10,05	12,07	12,07
COP -7°C / +55°C			2,13	2,01	2,17	2,17	2,24	2,24	2,01	2,01	1,99	1,99
Puissance appoint électrique		kW	3	3	3	6	3	6	6	9	6	9
<b>UNITÉ EXTÉRIEURE</b>												
Niveau sonore <sup>1)</sup>		dB(A)	30	30	33	33	33	33	37	37	37	37
Poids à vide		kg	89	89	133	133	133	133	164	164	164	164
Charge usine en fluide frigorigène		kg	0,8	0,8	0,95	0,95	0,95	0,95	1,4	1,4	1,4	1,4
Quantité en kilos équivalent CO <sub>2</sub>		kg	0,016	0,016	0,019	0,019	0,019	0,019	0,028	0,028	0,028	0,028
<b>LIAISONS HYDRAULIQUES</b>												
Diamètres Entrée et Sortie unité extérieure / unité intérieure		pouces	1	1	1	1	1	1	1	1	1	1
Longueur maximum et diamètres minimum recommandés selon longueur : 10m / 20m / 30m		m	25m annelé/ 30m lisse	25m annelé/ 30m lisse	25m annelé/ 30m lisse	25m annelé/ 30m lisse	25m annelé/ 30m lisse	25m annelé/ 30m lisse	25m annelé/ 30m lisse	25m annelé/ 30m lisse	25m annelé/ 30m lisse	25m annelé/ 30m lisse
DN20/ DN25 / DN32												
<b>RACCORDEMENTS ÉLECTRIQUES</b>												
Alimentation		V/courbe/ A/mm²	230V / C16 ou 3G1.5	230V / C16 ou 3G1.5	230V / C25 ou C32 / 3G4 ou 3G6	400V / C 16 / 5G2.5	230V / C 25 / 3G4 ou 3G6	400V / C 16 / 5G2.5	230V / C 32 / 3G6	400V / C 16 / 5G2.5	230V / C 32 / 3G6	400V / C 16 / 5G2.5
<b>UNITÉ INTÉRIEURE</b>												
Poids à vide / en eau		kg	34/50	130/340	34/50	34/50	34/50	34/50	34/50	34/50	34/50	34/50
<b>CARACTÉRISTIQUES HYDRAULIQUES</b>												
Classe énergétique ECS / Profil*			A+ / L	A+ / L	A+ / L	A+ / L	A+ / L	A+ / L	A+ / L	A+ / L	A+ / L	A+ / L
COP ECS (Duo)			3,1	3,1	3,25	3,25	3,25	3,25	3,25	3,25	3,25	3,25
Contenance vase expansion		L	12	12	12	12	12	12	12	12	12	12
Contenance ballon tampon		L	16	16	16	16	16	16	16	16	16	16
Contenance ballon ECS (Duo)		L	190	190	190	190	190	190	190	190	190	190
Appoint électrique ECS (Duo)		kW	1,2	1,2	1,2	1,2	1,2	1,2	1,2	1,2	1,2	1,2
Matériaux ballon ECS (Duo)			Acier émaillé	Acier émaillé	Acier émaillé	Acier émaillé	Acier émaillé	Acier émaillé	Acier émaillé	Acier émaillé	Acier émaillé	Acier émaillé
Diamètre départ chauffage et départ ECS (Duo)		pouces	3/4	3/4	3/4	3/4	3/4	3/4	3/4	3/4	3/4	3/4
Plage de fonctionnement conseillée mini / maxi - mode chaud		°C	-25 / +40	-25 / +40	-25 / +35	-25 / +35	-25 / +35	-25 / +35	-25 / +35	-25 / +35	-25 / +35	-25 / +35
<b>RACCORDEMENTS ÉLECTRIQUES</b>												
Câble d'interconnexion groupe extérieur - Module intérieur		mm²	3G1.5	3G1.5	4G1.5	4G1.5	4G1.5	4G1.5	4G1.5	4G1.5	4G1.5	4G1.5
Câble d'interconnexion ECS		mm²	3G1.5	3G1.5	3G1.5	3G1.5	3G1.5	3G1.5	3G1.5	3G1.5	3G1.5	3G1.5
Appoint chauffage		W	3 000	3 000	3 000	3*2000	3 000	3*2000	2*3000	3*3000	2*3000	3*3000

E.P.P.

(1) Niveau de pression sonore à 5 m de l'appareil, 1,5 m du sol, champ libre directivité 2.

# Gamme **Alfea M Compact**

Pompe à chaleur Air/Eau monobloc – Haute température –  
Compact chauffage seul

## CARACTÉRISTIQUES TECHNIQUES & PERFORMANCES

DÉSIGNATION	UNITÉ	ALFEA M COMPACT									
		3	4	6	6 TRI	8	8 TRI	10	10 TRI	12	12 TRI
Référence		527 293	527 294	527 295	527 438	527 296	527 439	527 297	527 440	527 298	527 441
Réfrigérant		R290	R290	R290	R290	R290	R290	R290	R290	R290	R290
<b>CARACTÉRISTIQUES ET PERFORMANCES CHAUFFAGE</b>											
Classe énergétique - chauffage (35°C/55°C) <sup>1)</sup>	-	A+++/A++	A+++/A++	A+++/A++	A+++/A++	A+++/A++	A+++/A++	A+++/A++	A+++/A++	A+++/A++	A+++/A++
Efficacité énergétique saisonnière - chauffage (35°C / 55°C) sans sonde extérieure	%	200 / 143	200 / 143	205 / 150	205 / 150	209 / 150	209 / 150	205 / 148	205 / 148	205 / 150	205 / 150
Efficacité énergétique saisonnière - chauffage (35°C / 55°C) avec sonde extérieure	%	202 / 145	202 / 145	207 / 152	207 / 152	211 / 152	211 / 152	207 / 150	207 / 150	207 / 152	207 / 152
SCOP (35°/55°C)		5,08/3,65	5,08 / 3,65	5,20 / 3,82	5,20 / 3,82	5,31 / 3,81	5,31 / 3,81	5,19 / 3,77	5,19 / 3,77	5,20 / 3,83	5,20 / 3,83
Puissance acoustique unité extérieure	dB(A)	52	52	55	55	55	55	59	59	59	59
<b>CARACTÉRISTIQUES GÉNÉRALES</b>											
Température de départ maximum sans appoint	°C	75	75	75	75	75	75	75	75	75	75
Puissance calorifique à 0°C/+75°C	kW	3,67	4,86	7,48	7,48	8,59	8,59	9,25	9,25	11,16	11,16
COP 0°C / +75°C		1,94	1,91	1,74	1,74	1,76	1,76	1,45	1,45	1,49	1,49
Puissance calorifique +7°C / +35°C	kW	5,1	5,98	8,16	8,16	11,19	11,19	14,19	14,19	16,23	16,23
COP +7°C / +35°C nominal		5,58	5,34	5,2	5,2	4,78	4,78	5,01	5,01	4,74	4,74
Puissance calorifique -7°C / +35°C	kW	4,33	5,42	6,44	6,44	8,5	8,5	10,06	10,06	11,39	11,39
COP -7°C / +35°C nominal		3,56	3,34	3,34	3,34	3,27	3,27	3,17	3,17	2,99	2,99
Puissance calorifique -7°C / +55°C	kW	3,7	4,47	6,22	6,22	8,24	8,24	10,22	10,22	12,22	12,22
COP -7°C / +55°C		2,22	2,11	2,25	2,25	2,3	2,3	2,05	2,05	2,03	2,03
Puissance appoint électrique (option obligatoire hors relève)	kW	3	3	6	6	6	6	6	9	6	9
<b>UNITÉ EXTÉRIEURE</b>											
Niveau sonore <sup>1)</sup>	dB(A)	30	30	33	33	33	33	37	37	37	37
Poids à vide	kg	89	89	133	133	133	133	164	164	164	164
Charge usine en fluide frigorigène	kg	0,8	0,8	0,95	0,95	0,95	0,95	1,4	1,4	1,4	1,4
Quantité en kilos équivalent CO <sub>2</sub>	kg	0,016	0,016	0,019	0,019	0,019	0,019	0,028	0,028	0,028	0,028
<b>LIAISONS HYDRAULIQUES</b>											
Diamètres Entrée et Sortie unité extérieure / unité intérieure	pouces	1	1	1	1	1	1	1	1	1	1
Longueur maximum et diamètres minimum recommandés selon longueur : 10m / 20m / 30m	m	25m annelé/ 30m lisse	25m annelé/ 30m lisse	25m annelé/ 30m lisse	25m annelé/ 30m lisse	25m annelé/ 30m lisse	25m annelé/ 30m lisse	25m annelé/ 30m lisse	25m annelé/ 30m lisse	25m annelé/ 30m lisse	25m annelé/ 30m lisse
		DN20/ DN25 / DN32									
<b>RACCORDEMENTS ÉLECTRIQUES</b>											
Alimentation	V/courbe/ A/mm <sup>2</sup>	230V / C10 / 3G1.5	230V / C10 / 3G1.5	230V / C25 ou C32 / 3G6	400V / C 16 / 5G2.5	230V / C25 / 3G4 ou 3G6	400V / C16 / 5G2.5	230V / C25 ou C32 / 3G4 ou 3G6	400V / C16 / 5G2.5	230V / C25 ou C32 / 3G4 ou 3G6	400V / C 16 / 5G2.5
<b>UNITÉ INTÉRIEURE</b>											
Poids à vide	kg	10	10	10	10	10	10	10	10	10	10
<b>CARACTÉRISTIQUES HYDRAULIQUES</b>											
Plage de fonctionnement conseillée mini / maxi - mode chaud	°C	-25/+35	-25/+35	-25/+35	-25/+35	-25/+35	-25/+35	-25/+35	-25/+35	-25/+35	-25/+35
<b>RACCORDEMENTS ÉLECTRIQUES</b>											
Câble d'interconnexion groupe extérieur - Module intérieur	mm <sup>2</sup>	3G1.5	3G1.5	4G1.5	4G1.5	4G1.5	4G1.5	4G1.5	4G1.5	4G1.5	4G1.5
Alimentation unité extérieure	V/courbe/ mm <sup>2</sup>	230 / C / 16 / 3G4 mini	230 / C / 16 / 3G4 mini	230 / C / 16 / 3G1.5	400 / C/13 / 5G1.5	230 / C/16 / 3G1.5	400 / C/13 / 5G1.5	230 / C / 32 / 3G6	400 / C/ 16 / 5G2.5	230 / C / 32 / 3G6	400 / C / 16 / 5G2.5

(1) Niveau de pression sonore à 5 m de l'appareil, 1,5 m du sol, champ libre directivité 2.

ETP

# Les technologies Atlantic **au service de la fiabilité**



## SYSTÈME HYDRAULIQUE DE DÉCOUPLAGE SUR BALLON TAMPON POUR LES MODÈLES CHAUFFAGE SEUL ET DUO UNIQUEMENT : **SMART PROTECT**

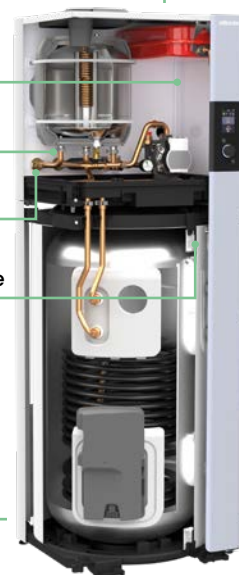
- Le système **Smart Protect** qui révolutionne l'installation de pompes à chaleur, sans volume supplémentaire requis. **Cette technologie garantit le fonctionnement optimal de la pompe à chaleur dans le temps.**
- **Technologie tout compris** : ballon tampon, pompe de découplage, filtre, vanne de vidange et appoint électrique déjà intégrés et donc pas besoin de rajouter de volume tampon supplémentaire !\*
- Cela assure la **protection de l'échangeur** : débit minimum assuré, système de décantation et découplage intégré !

Vase d'expansion

Appoint électrique

Ballon tampon

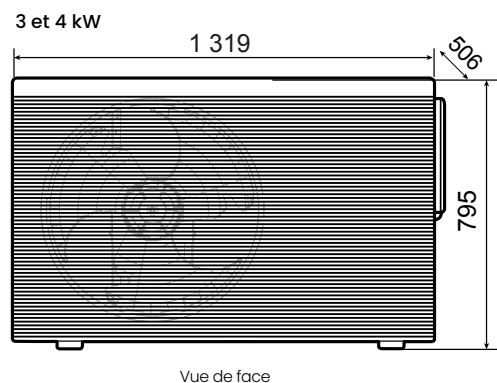
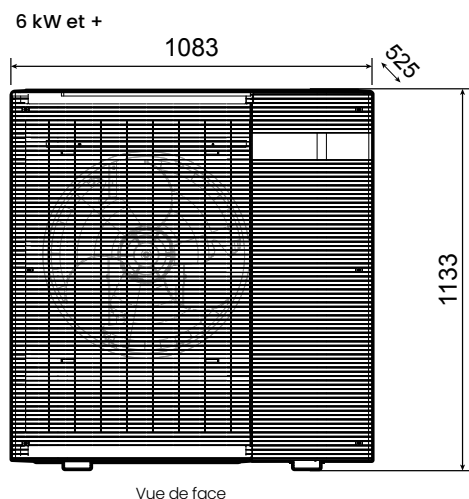
Pompe de découplage



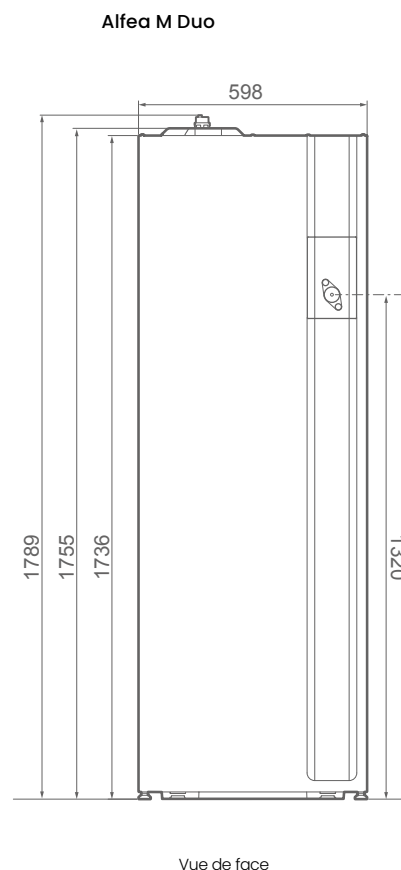
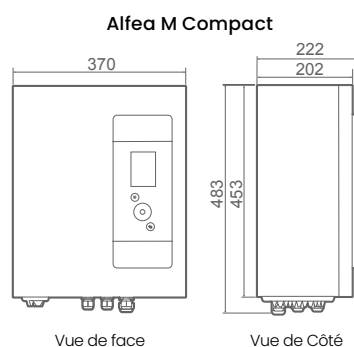
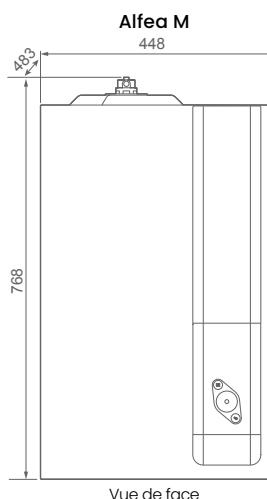
\*se référer à la notice d'installation.

## CARACTÉRISTIQUES DIMENSIONNELLES (en mm)

### Unité extérieure



### Unités intérieures



# Gérez votre confort thermique avec Atlantic



**Thermostats compatibles pour piloter le confort depuis les pièces de vie**

- Navilink 105
- Navilink 225 Connect
- Navilink 228 Radio-Connect



**Gestion facile des pièces de rechange**

**Appli Atlantic Services Pro**



**Pilotage à distance**

**Application Cozytouch en wifi (sans bridge)**

**Pour connecter vos appareils à Cozytouch, rien de plus simple !**

**1**



**Équipez-vous d'un appareil connecté.**

**2**

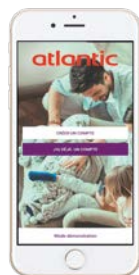


**3**



**Téléchargez gratuitement l'application Cozytouch sur votre smartphone ou tablette.**

**4**



Flashez ce code et **découvrez le tutorial**

**Créez votre compte sur l'application Cozytouch.**

**5**



**Ajoutez votre appareil à votre compte Cozytouch<sup>(1)</sup> via le réseau Wi-Fi en suivant les instructions sur l'application en fonction de l'installation.**

(1) Dans la limite de 20 appareils par bridge, jusqu'à 10 zones par bridge et 5 appareils par zone.

## Atlantic conçoit et produit en France

sur 13 sites industriels, 2 sites dédiés pour les pompes à chaleur, les chaudières et les solutions hybrides.



BUREAU VERITAS Cert. : 24517169



## Un service consommateurs, toujours à vos côtés

Vous avez besoin d'aide pour vous guider dans votre projet ou des questions concernant un produit ?

Appelez un conseiller au  
**01 46 83 04 98**\*

Du lundi au vendredi de 8h30 à 12h30 et de 13h30 à 18h  
\*Prix d'un appel local

Vous souhaitez nous contacter ou en savoir plus sur nos services et produits ?

Consultez nos FAQ ou remplissez notre formulaire de contact sur

**www.atlantic.fr**

## atlantic **PRO** Services



### Des techniciens à votre service

- Étude avant-vente technique et chiffrage
- Assistance technique après-vente et garanties
- Garantie express pièces

Pour nous contacter  
**03 51 42 70 42**

(prix d'un appel local)  
Du lundi au vendredi de 8h à 12h30 et 13h30 à 18h



### Commandes et livraisons

L'équipe Administration des Ventes vous assure un traitement rapide et professionnel de vos commandes de produits finis.

Pour nous contacter  
**03 28 48 10 10**

(prix d'un appel local)



### Assistance en ligne Espace SAV

Pour vous permettre de travailler en toute sérénité. Accédez à tout le contenu dont vous avez besoin, où que vous soyez et à tout instant.

**www.atlantic-pros.fr**  
rubrique « Espace SAV »



### Extension de Garantie 10 ans

- La couverture de toutes les pièces de rechange
- Un forfait main d'œuvre pour toute(s) intervention(s) sur le circuit frigorifique nécessitant un changement et/ou d'unité complète

**www.atlantic-pros.fr**

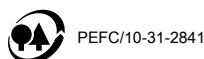


# atlantic

## Direction Atlantic

Pompes à chaleur et chaudières  
Immeuble Osmose

2 Allée Suzanne Pénillault-Crapez – 94110 Arcueil  
[www.atlantic-pros.fr](http://www.atlantic-pros.fr)



Cachet :

