

Des technologies pour la vie



**BOSCH**

# Pompe à chaleur air/eau Compress 7000 AW

L'une des plus silencieuses du marché.

[www.bosch-chauffage.fr](http://www.bosch-chauffage.fr)



# Pompe à chaleur air/eau Compress 7000 AW

L'une des plus silencieuses du marché.



\* En option payante pour les clients. La garantie cesse en cas de détérioration de l'appareil lors d'une réparation ou d'une modification par une intervention autre que celle du Fournisseur ou d'une entreprise de son réseau agréé. \*\* Selon loi de finances en vigueur. Peut être sujet à modifications.

## Une pompe à chaleur, qu'est-ce que c'est ?

### Le Fonctionnement

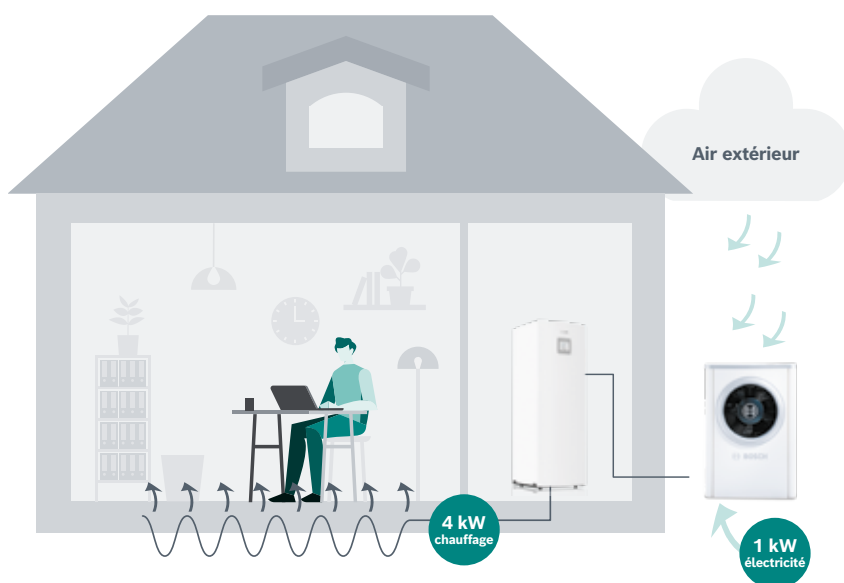
Une pompe à chaleur air/eau récupère l'énergie de l'air pour la restituer à votre logement (via un radiateur ou un ballon d'eau chaude sanitaire).

### Air = énergie gratuite !





Plus le coefficient de performance (COP) de la pompe à chaleur est élevé, plus vous faites des économies d'énergie.

Pour 1 kW d'électricité consommé, 4 kW de chaleur sont générés

➔ **3 kW** d'énergie gratuite grâce à l'air.



## Comment se présente la gamme ?

Unité extérieure	+	Unité intérieure - 3 modèles	Gestion des circuits
<b>Pompe à chaleur air/eau compact</b> Liaison hydraulique  		<b>AWE 5-9</b> <b>AWE 13-17</b>   <b>Murale avec appoint électrique</b> Résistance électrique modulante jusqu'à 9 kW Chauffage et/ou rafraîchissement Production d'eau chaude sanitaire (option)	- Radiateur ou plancher chauffant - Rafrâichissement de série - ECS en option
		<b>AWM 5-9</b> <b>AWM 13-17</b>   <b>Colonne ECS</b> Système tout en 1 : chauffage, rafraîchissement et production d'eau chaude sanitaire (ECS) <b>AWMS 5-9</b> <b>AWMS 13-17</b> Ballon ECS inox intégré - 190 L (version avec échangeur solaire possible) Résistance électrique modulante jusqu'à 9 kW	- Radiateur ou plancher chauffant - Rafrâichissement de série - ECS intégré
		<b>HC7000iAW</b> <b>AWB 13-17</b>   <b>Murale en relève Chaudière</b> Module hydraulique intermédiaire pour combinaison avec une chaudière	- Radiateur ou plancher chauffant - Rafrâichissement de série - ECS assurée par la chaudière

# Quels sont ses points forts ?



## Un savoir-faire Européen

- Une expérience de **plus de 50 ans** dans la pompe à chaleur
- Des produits développés en Europe
- Fabriqués dans nos propres usines Bosch
- Fabrication du ballon ECS **en inox** dans notre usine en **Bretagne**
- Favorise des circuits d'approvisionnement courts



## Une solution idéale pour la rénovation

- Assure un confort en toute circonstances avec un appoint électrique intégré ou en complément d'une chaudière (neuve ou existante).
- Température max de départ de 62°C



## Un maximum d'efficacité pour une consommation d'énergie réduite !

La pompe à chaleur a des performances élevées permettant de faire de réelles économies d'énergie.

COP jusqu'à 5,31 et une efficacité énergétique saisonnière (EtaS) jusqu'à 203 %.

La pompe à chaleur Compress 7000 AW a une classe ErP

Pour le chauffage : **A+++** à 35 °C **A++** à 55 °C

Pour l'ECS **A**

### Exemple de comparaison <sup>(1)</sup> entre une pompe à chaleur et une chaudière gaz

Maison après RT1980 bien isolée, 150 m <sup>2</sup> , Indre, radiateur 55°C	
Dépense du bâtiment	10 kW
Pompe à chaleur appropriée	Compress 7000 AW 13 OR-S
Consommation annuelle (PAC) <sup>(2)</sup>	7 400 kWh
Consommation annuelle (chaudière gaz) <sup>(3)</sup>	24 000 kWh
<b>Economies réalisées avec la PAC</b>	<b>+ 1000 €/an</b>

(1) Simulation non contractuelle. Réalisée à partir de l'outil de dimensionnement de pompes à chaleur développé par Bosch. (2) Estimation coût de l'électricité 0,17 €/kWh. (3) Estimation coût du gaz 0,95 €/m<sup>3</sup>.



## Facilité d'installation et d'utilisation

### Installation :

- **Facile à transporter** à deux avec sa structure légère en EPP et ses poignées de levage intégrées
- **Facile à installer** avec son habillage non prémonté et sa liaison hydraulique
- **Robuste** face aux chocs, aux conditions climatiques intenses et à l'humidité



### Utilisation :

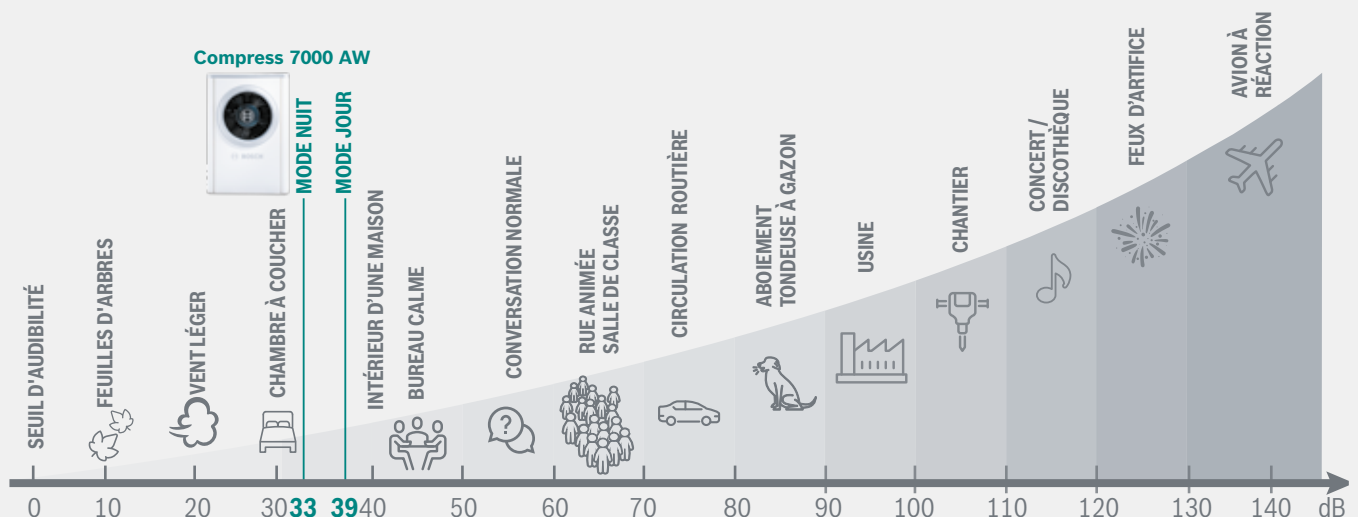
- **Régulation simple** et commune aux produits Bosch (chaudière, pompe à chaleur)
- **Contrôle précis** de vos températures (chauffage, eau chaude sanitaire)
- **Programmation horaire** pour chauffer en fonction de vos habitudes sans y penser
- **Gestion jusqu'à 4 circuits de chauffage** pour convenir à tous les besoins (radiateur, plancher chauffant)



## Vous pouvez contrôler votre installation à distance

Contrôle à distance depuis un smartphone ou une tablette connectée avec l'application gratuite Bosch HomeCom Easy.

Télécharger l'application en flashant le QR Code

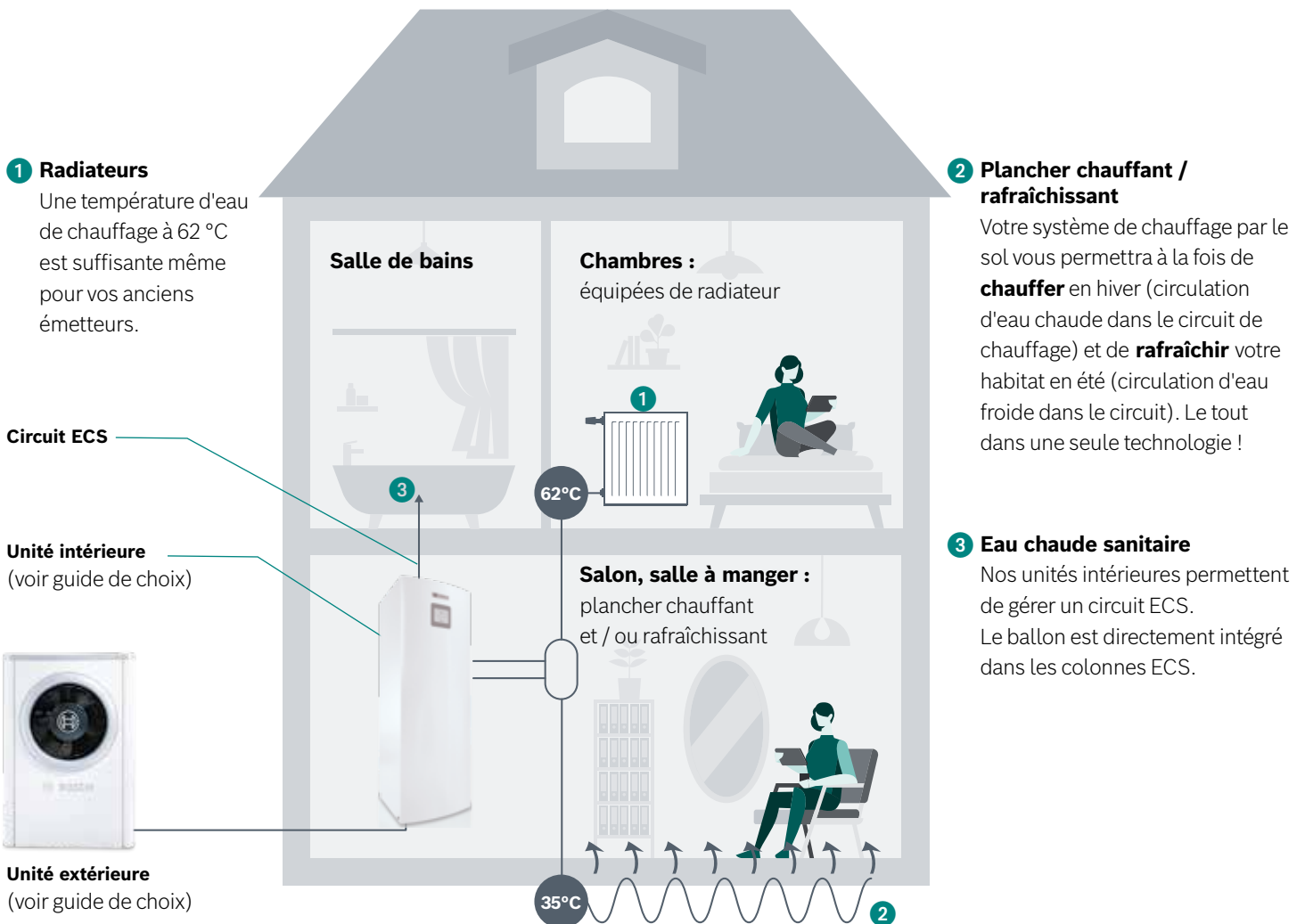




## Profitez du confort dont vous avez besoin

Nos solutions vous fourniront le chauffage dont vous avez besoin : **chauffage ou rafraîchissement, eau chaude sanitaire.**

Tous nos systèmes peuvent gérer jusqu'à **4 circuits de chauffage ou de rafraîchissement.**







## Outil de dimensionnement

### Le produit adapté à votre logement !

Bosch vous accompagne pour dimensionner votre pompe à chaleur de façon à ce qu'elle soit adaptée à votre logement et vos besoins.

Des outils de dimensionnement sont à votre disposition sur : [elmlblanc-fr-heatpump.thernov.com/home](http://elmlblanc-fr-heatpump.thernov.com/home)



## Aides publiques\*

Si vous remplacez votre chaudière par une pompe à chaleur, vous pourrez bénéficier des aides fiscales versées par le gouvernement. Ces aides vous aideront à réduire le coût de vos travaux :

**MaPrimRénov'** est une prime d'Etat versée dès la fin des travaux, calculée en fonction de vos revenus et du type de travaux. Elle est destinée à tous les propriétaires (bailleurs et occupants) et aux copropriétés.

**Certificat d'économie d'énergie (CEE)** est une prime pour le remplacement d'une chaudière au charbon, au fioul ou au gaz, autres qu'à condensation. Le montant est calculé en fonction de vos revenus.

**L'éco-prêt à taux zéro (éco-PTZ)** est cumulable avec MaPrimRénov et est compris entre 7 000 et 30 000 euros.

**TVA à taux réduit de 5,5 %** pour l'équipement de production d'énergie utilisant une source d'énergie renouvelable comme la pompe à chaleur air/eau. Les informations concernant les aides peuvent être sujettes à modification. Merci de vous reporter à la loi de finances de l'année en cours.



# Pompe à chaleur air/eau Compress 7000 AW



## Guide de choix - Unité extérieure Compress 7000 AW

Modèle du module extérieur		CS7001iAW 5 OR-S	CS7001iAW 7 OR-S	CS7001iAW 9 OR-S	CS7001iAW 13 OR-S	CS7001iAW 13 OR-T	CS7001iAW 17 OR-T
		7 kW	8 kW	11 kW	17 kW	17 kW	20 kW
Référence	-	8 738 210 255	8 738 210 256	8 738 210 257	7 738 602 089	7 738 601 997	7 738 601 998
<b>Données ErP</b>							
Classe d'efficacité énergétique (ErP)* chauffage (35 °C / 55 °C)	-	A+++ / A++	A+++ / A++	A+++ / A++	A+++ / A++	A+++ / A++	A+++ / A++
Efficacité énergétique saisonnière (EtaS) chauffage (35 °C / 55 °C)	%	183 / 131	203 / 144	194 / 145	179 / 126	179 / 126	191 / 142
Classe d'efficacité énergétique (ErP)* - ECS (profil de soutirage L)	-	A	A	A	A	A	A
Puissance sonore (A7 / W55) - selon EN 12102	dB(A)	47	47	48	55	53	53
<b>Performances générales</b>							
Puissance calorifique +7 °C / +35 °C	kW	7	8,4	10,9	16,9	16,9	19,9
COP +7 °C / +35 °C	-	4,69	5,31	5,02	4,68	5	4,87
Puissance calorifique +7 °C / +55 °C	kW	6,8	7,5	8,4	14,8	14,8	15,9
Puissance calorifique +7 °C / 62 °C	kW	5,6	6	6,8	11,6	11,6	12,9
Puissance calorifique -7 °C / +35 °C	kW	4,7	5,9	8,3	10,7	10,7	13
COP -7 °C / +35 °C	kW	2,81	2,79	2,79	2,74	2,74	2,55
Puissance calorifique -7 °C / +55 °C	kW	4,5	5,3	6,9	9,4	9,4	10,4
Pression sonore (jour / mode nuit)	dB(A)	39 / 33	41 / 36	42 / 36	42 / 35	42 / 35	42 / 36
Temp. de départ max. - chauffage (PAC uniquement)	°C	62	62	62	62	62	62
Plage de temp. ext. de fonctionnement - chauffage	°C	-20 / +35	-20 / +35	-20 / +35	-20 / +35	-20 / +35	-20 / +35
Plage de temp. ext. de fonctionnement - rafraîchissement	°C	+15 / +45	+15 / +45	+15 / +45	+15 / +45	+15 / +45	+15 / +45
<b>Caractéristiques électriques</b>							
Alimentation électrique	Ph-V-Hz	1Ph - 230V - 50Hz	1Ph - 230V - 50Hz	1Ph - 230V - 50Hz	1Ph - 230V - 50Hz	3Ph - 400V - 50Hz	3Ph - 400V - 50Hz
Intensité maximale	A	10	16	16	25	13	13
<b>Divers</b>							
Dimensions (L x P x H)	mm	930 x 440 x 1 380	930 x 440 x 1 380	930 x 440 x 1 380	1 122 x 545 x 1 695	1 122 x 545 x 1 695	1 122 x 545 x 1 695
Poids	kg	88	89	96	154	154	165
Raccordement hydraulique de l'unité extérieure	"	G1	G1	G1	G1	G1	G1
<b>Données F-gaz</b>							
Équipement hermétiquement scellé	-	Oui	Oui	Oui	Oui	Oui	Oui
Type de réfrigérant	-	R410a	R410a	R410a	R410a	R410a	R410a
Potentiel de réchauffement global (PRG)	kg eq CO <sub>2</sub>	2 088	2 088	2 088	2 088	2 088	2 088
Quantité de réfrigérant	kg / teq CO <sub>2</sub>	1,7 / 3,55	1,75 / 3,654	2,35 / 4,907	3,3 / 6,89	3,3 / 6,89	4 / 8,352

\* Energy related Products : produits liés à l'énergie.

## Guide de choix - Unité intérieure (pour PAC aérothermique)

PAC pour chauffage seul (ou ballon ECS séparé en option)		Production double service (chauffage + ECS) par la PAC (ballon ECS inclus dans l'unité intérieure)	
Appoint ÉLECTRIQUE	Appoint CHAUDIÈRE	Ballon ECS inox intégré	Ballon ECS inox intégré et échangeur solaire
<p><b>Unité Murale</b> appoint électrique</p>	<p><b>Unité Murale</b> module relève chaudière</p>	<p><b>Unité Colonne</b> (ballon intégré avec simple échangeur)</p> <p>CENTRE DE COMPÉTENCE INOX SAINT-THÉGOÑNEC</p>	<p><b>Unité Colonne</b> (ballon intégré avec double échangeur)</p> <p>CENTRE DE COMPÉTENCE INOX SAINT-THÉGOÑNEC</p>

## Unité intérieure murale avec appoint électrique

Pompe à chaleur et module hydraulique avec appoint électrique intégré - chauffage et rafraîchissement (ECS en option)

Module hydraulique mural avec appoint électrique		AWE 5-9			AWE 13-17		
Référence	-	7 736 900 513			7 736 900 514		
Compatibilité unité extérieure	-	5 OR-S	7 OR-S	9 OR-S	13 OR-S	13 OR-T	17 OR-T
Puissance de l'appoint	kW	2 / 4 / 6 / 9			2 / 4 / 6 / 9		
Alimentation électrique (monophasé / triphasé)	Ph - V - Hz	1 Ph - 230 V - 50 Hz / 3 Ph - 400 V - 50 Hz			1 Ph - 230 V - 50 Hz / 3 Ph - 400 V - 50 Hz		
Raccordements hydrauliques	"	G1			G1		
Capacité du vase d'expansion	l	10			10		
Hauteur manométrique disponible	kPa	67	59	48	42	42	23
Dimensions (L x P x H)	mm	485 x 386 x 700			485 x 386 x 700		
Poids	kg	38			38		



## Unité intérieure colonne avec ballon ECS inox intégré (simple ou double échangeur)

Pompe à chaleur et module hydraulique avec ballon ECS inox et appoint électrique intégrés - chauffage, rafraîchissement et ECS

Module hydraulique colonne avec ballon ECS inox intégré (simple ou double échangeur)		AWM 5-9			AWM 13-17			AWMS 5-9			AWMS 13-17		
Référence	-	8 738 206 614			8 738 206 616			8 738 206 615			8 738 206 617		
Echangeur solaire	-	-			-			Oui			Oui		
Compatibilité unité extérieure	-	5 OR-S	7 OR-S	9 OR-S	13 OR-S	13 OR-T	17 OR-T	5 OR-S	7 OR-S	9 OR-S	13 OR-S	13 OR-T	17 OR-T
Puissance de l'appoint	kW	2 / 4 / 6 / 9			2 / 4 / 6 / 9			2 / 4 / 6 / 9			2 / 4 / 6 / 9		
Alimentation électrique (monophasé / triphasé)	Ph - V - Hz	1 Ph - 230 V - 50 Hz / 3 Ph - 400 V - 50 Hz			1 Ph - 230 V - 50 Hz / 3 Ph - 400 V - 50 Hz			1 Ph - 230 V - 50 Hz / 3 Ph - 400 V - 50 Hz			1 Ph - 230 V - 50 Hz / 3 Ph - 400 V - 50 Hz		
Raccordements hydrauliques	"	G1			G1			G1			G1		
Capacité du vase d'expansion	l	14			14			14			14		
Hauteur manométrique disponible	kPa	68	55	40	56	56	18	68	55	40	56	56	18
Volume ballon ECS	l	190			190			184			184		
Dimensions (L x P x H)	mm	600 x 660 x 1800			600 x 660 x 1800			600 x 660 x 1800			600 x 660 x 1800		
Poids	kg	120			120			125			125		



## Unité intérieure murale en relève chaudière

Pompe à chaleur avec module hydraulique en relève chaudière - chauffage et rafraîchissement (ECS en option)

Module hydraulique colonne avec ballon ECS inox intégré (simple ou double échangeur)		HC7000iAW			AWB 13-17		
Référence	-	8 732 937 567			7 736 900 512		
Compatibilité unité extérieure	-	5 OR-S	7 OR-S	9 OR-S	13 OR-S	13 OR-T	17 OR-T
Relève chaudière	kW	Compatible chaudière gaz à condensation et fioul existante			Compatible chaudière gaz à condensation et fioul existante		
Alimentation électrique (monophasé / triphasé)	Ph - V - Hz	1 Ph - 230 V - 50 Hz			1 Ph - 230 V - 50 Hz		
Raccordements hydrauliques	"	G3/4			G1		
Hauteur manométrique disponible	kPa	68	62	55	57	57	41
Dimensions (L x P x H)	mm	246 x 350 x 706			485 x 386 x 700		
Poids	kg	20			29		



## Hybride Condens AW - Système ultra compact - pompe à chaleur air/eau Compact + chaudière gaz à condensation - Chauffage et ECS (selon configuration du système hybride)

Composition du système hybride	
Pompe à chaleur	Compress 7000 AW - 7 OR-S ou 9 OR-S
Chaudière sol gaz à condensation ou 30 kW	Condens 7000 F - 22 kW ou 30 kW
Kit hybride	HF-setHYC25 (raccords hydrauliques entre la pompe à chaleur et la chaudière) MH200 (gestionnaire de régulation de la pompe à chaleur)
Si version ECS	Ballon ECS horizontal (placé sous la chaudière) WST -2 HRC - 160 litres ou 200 litres

### 12 configurations du système Hybride possibles

Gamme hybride	GCH 7000 AW		Ballon ECS
	Unité extérieure	Chaudière	
GC 7000 F 22 kW	CS7001i AW 7 OR-S	GCH 7000 F22 / AW7 / WH160 - 7 716 780 568	Ballon ECS horizontal 160 L
		GCH 7000 F22 / AW7 / WH200 - 7 716 780 570	Ballon ECS horizontal 200 L
GC 7000 F 30 kW	CS7001i AW 9 OR-S	GCH 7000 F22 / AW7 - 7 716 780 572	-
		GCH 7000 F22 / AW9 - 7 716 710 311	-
		GCH 7000 F30 / AW7 / WH160 - 7 716 780 569	Ballon ECS horizontal 160 L
		GCH 7000 F30 / AW7 / WH200 - 7 716 780 571	Ballon ECS horizontal 200 L
GC 7000 F30 kW	GCH 7000 F30 / AW9	GCH 7000 F30 / AW9 / WH160 - 7 716 710 313	Ballon ECS horizontal 160 L
		GCH 7000 F30 / AW9 / WH200 - 7 716 710 321	Ballon ECS horizontal 200 L
		GCH 7000 F30 / AW9 - 7 716 710 315	-



## **elm.leblanc S.A.S.**

Établissement de Saint-Thégonnec  
CS 80001 • 29410 Saint-Thégonnec

### **Pour les professionnels**

Avant-vente

**0 820 670 011** Service 0,12 € / min  
+ prix appel

E-mail : [bosch-elm.avantvente@bosch.fr](mailto:bosch-elm.avantvente@bosch.fr)

Commandes

**0 820 00 3000** Service 0,12 € / min  
+ prix appel

E-mail : [elm.commandes@bosch.com](mailto:elm.commandes@bosch.com)

Demandes d'intervention ou de mise en service

**0 820 129 129** Service 0,12 € / min  
+ prix appel

E-mail : [sav.pro@bosch.com](mailto:sav.pro@bosch.com)

Hotline technique Service Après-Vente

**0 820 00 4000** Service 0,12 € / min  
+ prix appel

E-mail : [bosch-elm.technique@bosch.com](mailto:bosch-elm.technique@bosch.com)

### **Pour les particuliers**

Une équipe pour répondre en direct :  
7 jours sur 7 et 24h sur 24h.

**09 70 80 92 12** Service gratuit  
+ prix appel

[www.bosch-chauffage.fr](http://www.bosch-chauffage.fr)

